

SANI & TESTAI

TANNERY MACHINES



ST 2700



ST 1700 - ST 2000
ST 2200 - ST 2500

Entirely constructed in stainless steel (drum AISI 316 L) and with extremely high quality mechanical parts, even in extreme situations it is capable of guaranteeing reliability and quietness.

- (Optional) The washing liquid collection tank assures the emptying of the drum without any loss.
- Indirect heating, always kept at constant temperature by a thermo regulator, allows work to be carried out even with small bath quantities.
- Motorization is entrusted to a geared motor and with the assistance of the inverter it is capable of varying the speed.
- The tank for the adding of chemical products without stopping the processing cycle is also doted with a direct water inlet.
- The control console, complete with three timers and two work programs in perfectly capable of satisfying all of the most modern tanning techniques.
- A stopping brake allows the blocking of the drum in the way desired by the operator, therefore facilitating the function of offloading and loading.

The Sani & Testai drum model ST 2700 has been designed for use with a medium/large quantity of skins. Its construction, entirely in stainless steel AISI 316 L, with extremely high quality mechanical parts, even in extreme situations it is capable of guaranteeing reliability and quietness.

- Model ST 2700 is built to be mounted on a cement base or on a painted iron stand.
- The drum is equipped with automatic door, pegs, vanes and drainage valves.
- (Optional) The washing liquid collection tank assures the emptying of the drum without any loss.
- Indirect heating, always kept at constant temperature by a thermo regulator, allows work to be carried out even with small bath quantities.
- Motorization is entrusted to a geared motor and with the assistance of the inverter it is capable of varying the speed.
- The tank for the adding of chemical products without stopping the processing cycle is also doted with a direct water inlet.
- The control console, complete with three timers and two work programs in perfectly capable of satisfying all of the most modern tanning techniques.
- A stopping brake allows the blocking of the drum in the way desired by the operator, therefore facilitating the function of offloading and loading.



Costruito interamente in acciaio inossidabile (botte AISI 316 L) e con parti meccaniche d'elevata qualità è in grado di garantire anche in situazioni estreme affidabilità e silenziosità.

- (Optional) La vasca di raccolta liquido del lavaggio assicura lo svuotamento della botte senza alcuna perdita.
- Il riscaldamento indiretto (ad intercapedine), sempre tenuto a costante temperatura da un termoregolatore, permette di lavorare anche con piccole quantità di bagno.
- La motorizzazione è affidata ad un motoriduttore, che con l'ausilio dell'INVERTER è in grado di variare la velocità.
- La vaschetta per l'aggiunta dei prodotti chimici senza fermare il ciclo di lavorazione è anche dotata dell'immissione diretta dell'acqua.
- Il quadro comandi, completo di tre temporizzatori e due programmi di lavoro è perfettamente in grado di soddisfare tutte le più moderne tecniche di concia.
- Un freno di stazionamento permette alla botte di bloccarsi nel modo desiderato dall'operatore, facilitando quindi la funzione scarico / carico.

Il botte Sani & Testai mod. ST 2700 è stato concepito per essere impiegato con medie grandi quantità di pellame. Costruito interamente in acciaio inossidabile AISI 316 L e con parti meccaniche d'elevata qualità è in grado di garantire anche in situazioni estreme affidabilità e silenziosità.

- Il modello ST 2700 è stato costruito per essere montato su base di cemento o su supporto in ferro verniciato.
- La botte è fornita con portello automatico, pioli, pale e valvole di drenaggio.
- (Optional) La vasca di raccolta liquido del lavaggio assicura lo svuotamento della botte senza alcuna perdita.
- Il riscaldamento indiretto (ad intercapedine), sempre tenuto a costante temperatura da un termoregolatore, permette di lavorare anche con piccole quantità di bagno.
- La motorizzazione è affidata ad un motoriduttore, che con l'ausilio dell'INVERTER è in grado di variare la velocità.
- La vaschetta per l'aggiunta dei prodotti chimici senza fermare il ciclo di lavorazione è anche dotata dell'immissione diretta dell'acqua.
- Il quadro comandi, completo di tre temporizzatori e due programmi di lavoro è perfettamente in grado di soddisfare tutte le più moderne tecniche di concia.



Entièrement fait en acier inox (tonneau AISI 316L), composé de pièces mécaniques de très haute qualité, il est mesure de garantir même en situation extrême fiabilité et silence.

- (Optional) Le bassin de recueil des liquides (à interstices), toujours maintenu à température constante par un thermorégulateur, permet de travailler même avec de petites quantités de bains.
- La partie moteur est confiée à un moto réducteur lequel grâce à l'assistance de l'inverter est en mesure de varier la vitesse.
- Le bac pour l'adjonction des produits chimiques sans interrompre le cycle de travail est également équipé d'un système d'injection directe de l'eau.
- La cadran de commandes, composé de trois temporisateurs et de deux programmes de travail est parfaitement en mesure d'effectuer les plus modernes techniques de tannage.
- Un frein de stationnement permet au tonneau de se bloquer sur ordre de l'utilisateur, facilitant ainsi la fonction chargement / déchargement.

Le foulon Sani & Testai, modèle ST 2700, a été spécialement conçu pour être utilisé sur de grosses et moyennes quantités de peaux. Il est entièrement fait en acier inoxydable AISI 316L et est composé de pièces mécaniques de très haute qualité. Il est en mesure de garantir même en situation extrême fiabilité et silence.

- Le modèle ST 2700 a été conçu pour être monté sur une base en ciment ou sur un support en fer verni.
- Le foulon être équipé d'une porte automatique, de tétons, de palettes et de soupapes drainage.
- (Optional) Le bassin de recueil des liquides (à interstices), toujours maintenu à température constante par un thermorégulateur, permet de travailler même avec de petites quantités de bains.
- La partie moteur est confiée à un moto réducteur lequel grâce à l'assistance de l'inverter est en mesure de varier la vitesse.
- Le bac pour l'adjonction des produits chimiques sans interrompre le cycle de travail est également équipé d'un système d'injection directe de l'eau.
- La cadran de commandes, composé de trois temporisateurs et de deux programmes de travail est parfaitement en mesure d'effectuer les plus modernes techniques de tannage.



Vollständig aus rostfreiem Inox Stahl hergestellt (Fass AISI 316L) und mit hochwertigen mechanischen Teilen versehen, garantiert dieses Modell auch bei extremen Arbeitsbedingungen Zuverlässigkeit und eine ausgesprochen leise Arbeitsweise.

- (Optional) Eine Sammelwanne für die Waschflüssigkeit garantiert eine perfekte Fassentleerung ohne Flüssigkeitsverlust.
- Dank einer indirekter Heizung (mit Zwischenraum), die mithilfe eines Heizregulierens die Temperatur konstant hält, können auch kleine Mengen bearbeitet werden.
- Der Betrieb läuft dank einem Motorverminderer, der mithilfe eines Inverter die Geschwindigkeit reguliert.
- Die zur Beigabe von chemischen Produkten während des Arbeitszyklus vorgesehene Schale ist auch zur Direktzufuhr von Wasser vorgesehen.
- Von dieser mit drei Zeitreglern und zwei Arbeitsgängen versehenen Kontrolltafel kann, gemäß den modernsten Gerbmethoden, gearbeitet werden.
- Infolge einer besonderen Bremsvorrichtung kann das Fass an der vom Bediener gewünschten Stelle angehalten werden, was somit das Füllen / Entleeren erleichtert.

Die Trommel Sani & Testai Modell ST 2700 wurde zur Behandlung von mittleren bis größeren Ledermengen konzipiert. Sie ist ganz in rostfreiem Stahl AISI 316L und mit hochwertigen mechanischen Teilen versehen, garantiert dieses Modell auch bei extremen Arbeitsbedingungen Zuverlässigkeit und eine ausgesprochen leise Arbeitsweise.

- Das Modell ST 2700 wurde konstruiert, um auf einem Zementfundament oder auf ein Gestell aus lackiertem Eisen montiert zu werden.
- Die Trommel kann mit einer automatischen Tür, Sprossen, Schaufeln und Dräniventilen geliefert werden.
- (Optional) Eine Sammelwanne für die Waschflüssigkeit garantiert eine perfekte Fassentleerung ohne Flüssigkeitsverlust.
- Dank einer indirekter Heizung (mit Zwischenraum), die mithilfe eines Heizregulierens die Temperatur konstant hält, können auch kleine Mengen bearbeitet werden.
- Der Betrieb läuft dank einem Motorverminderer, der mithilfe eines Inverter die Geschwindigkeit reguliert.
- Die zur Beigabe von chemischen Produkten während des Arbeitszyklus vorgesehene Schale ist auch zur Direktzufuhr von Wasser vorgesehen.
- Von dieser mit drei Zeitreglern und zwei Arbeitsgängen versehenen Kontrolltafel kann, gemäß den modernsten Gerbmethoden, gearbeitet werden.



Construido completamente en acero inox (cuba AISI 316L) y co partes mecánicas de elevada calidad, está en condiciones de garantizar en situaciones limite fiabilidad y silendio.

- (Optional) La tina de recogida liquido del lavado asegura el vaciado de la cuba si ningura perdida.
- El calentamiento indirecto (a interstizio), mantenido sempre a temperatura constante por un termoregulator, permite trabajar incluso con pequenás cantidades de baño.
- La motorización está encomendada a un motorreductor, que con la ayuda del inverter está en condiciones de variar la velocidad.
- La tina para el añadido de productos químicos sia parar el ciclo de trabajo también permite la introducción directa del agua.
- El quadro de control, con tres temporizadores y dos programas de trabajo está perfectamente en condiciones de satisfacer las más modernas técnicas de curtición.
- Un freno de estacionamiento permite bloquear la cuba en la posición descarga / carga.

El bombo Sani & Testai modelo ST 2700 ha sido concebido para emplearlo con medias / grandes cantidades de pieles. Construido completamente en acero inox AISI 316L y co partes mecánicas de elevada calidad, está en condiciones de garantizar en situaciones limite fiabilidad y silendio.

- El modelo ST 2700 ha sido construido para montarlo sobre una base de cemento o sobre un soporte de hierro barnizado.
- El bombo puede esta equiparo con puerta automática, espigas, pales y válvulas de drenaje.
- (Optional) La tina de recogida liquido del lavado asegura el vaciado de la cuba si ningura perdida.
- El calentamiento indirecto (a interstizio), mantenido sempre a temperatura constante por un termoregulator, permite trabajar incluso con pequenás cantidades de baño.
- La motorización está encomendada a un motorreductor, que con la ayuda del inverter está en condiciones de variar la velocidad.
- La tina para el añadido de productos químicos sia parar el ciclo de trabajo también permite la introducción directa del agua.
- El quadro de control, con tres temporizadores y dos programas de trabajo está perfectamente en condiciones de satisfacer las más modernas técnicas de curtición.
- Un freno de estacionamiento permite bloquear la cuba en la posición descarga / carga.

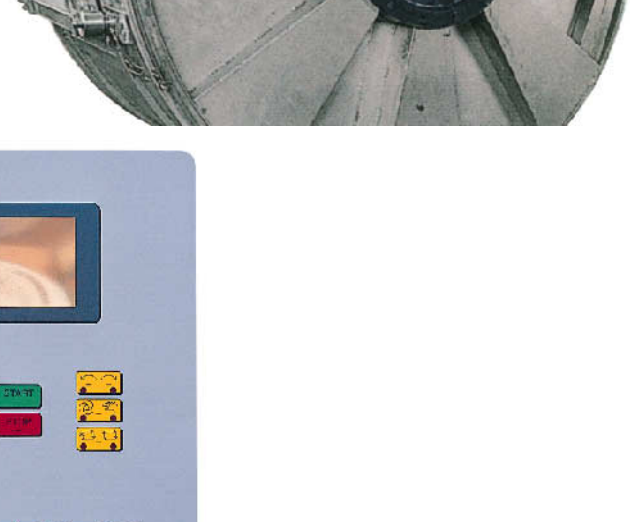
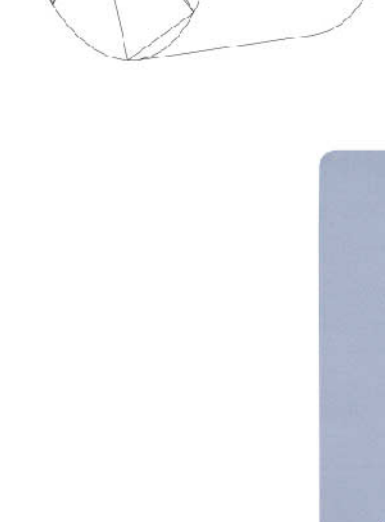
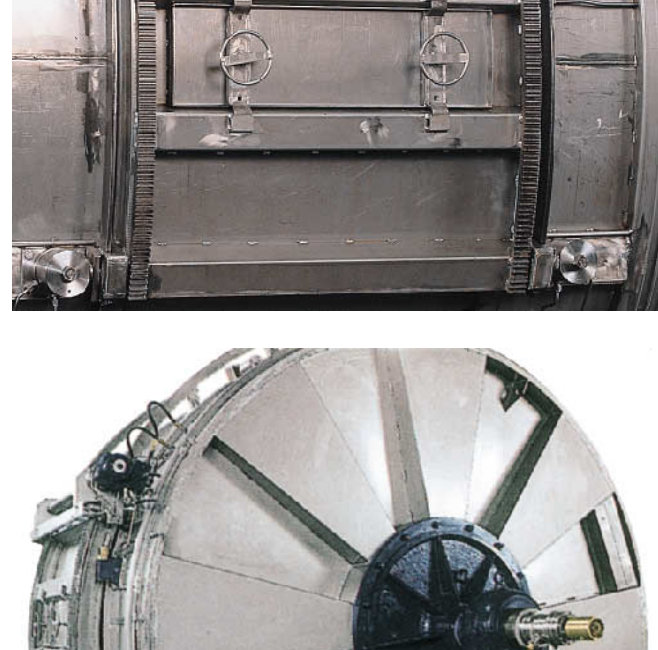
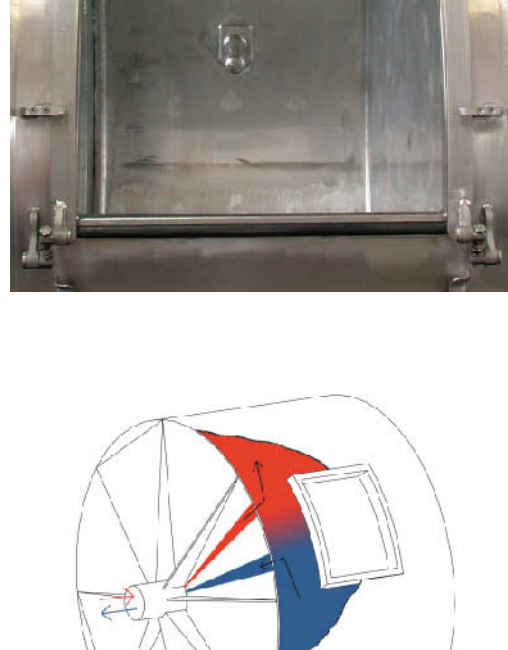


Costruido completamente em aço inoxidável (tonel AISI 316L) e com partes mecanicas de elevada qualidade é capaz de garantir, mesmo em situações extremas, confiança e silendio.

- (optional) O recipiente de recolha do liquido de lavagem assegura o esvaziamento da tonel sem nenhuma perda.
- O aquecimento indirecto (com Intersticio), mantido sempre a temperatura constante por um termoregulator, consente de trabalhar com pequenas quantidades de banho.
- A motorização é feita por um motoreductor, que com o auxilio do inverter é capaz de variar a velocidade.
- O recipiente para o acréscimo dos produtos quimicos sem parar o ciclo de trabalho é perfeitamente capaz de introdução directa de água.
- O quadro de comandos, com três temporizadores e dois programas de trabalho é perfeitamente capaz de satisfazer a todas as mais modernas técnicas de curtimento.
- Um travão de estacionamento consente sos toneis de bloquear-se no modo desejado pelo operador, facilitando portanto a função de descarga / carga.

O tambor Sani & Testai modelo ST 2700 foi concebido para ser empregado com médias / grandes quantidades de peles. Construido completamente em aço inoxidável AISI 316L e com partes mecanicas de elevada qualidade é capaz de garantir, mesmo em situações extremas, confiança e silendio.

- O modelo ST 2700 foi construido para ser montado em base de cimento ou em suporte de ferro vernizado.
- O tonel esta previsto de portinha automatica, estacas, pás e válvulas de drenagem.
- (optional) O recipiente de recolha do liquido de lavagem assegura o esvaziamento da tonel sem nenhuma perda.
- O aquecimento indirecto (com Intersticio), mantido sempre a temperatura constante por um termoregulator, consente de trabalhar com pequenas quantidades de banho.
- A motorização é feita por um motoreductor, que com o auxilio do inverter é capaz de variar a velocidade.
- O recipiente para o acréscimo dos produtos quimicos sem parar o ciclo de trabalho é perfeitamente capaz de introdução directa de água.
- O quadro de comandos, com três temporizadores e dois programas de trabalho é perfeitamente capaz de satisfazer a todas as mais modernas técnicas de curtimento.
- Um travão de estacionamento consente sos toneis de bloquear-se no modo desejado pelo operador, facilitando portanto a função de descarga / carga.
- O tambor ST 2700 está sostenido em ambos lados por dos jaulas de cojinete, que permitem gran capacidade de carga.



	ST 1700	ST 1700	ST 2000	ST 2000	ST 2200	ST 2200	ST 2500	ST 2500	ST 2700
Code model	3010	3020	3030	3040	3050	3060	3070	3080	3090
Total drum volume litres	L. 2190	L. 3283	L. 3283	L. 4475	L. 4180	L. 5700	L. 6130	L. 7360	L. 10300
Volume of the basket at 40%	L. 876	L. 1313	L. 1313	L. 1790	L. 1672	L. 2280	L. 2452	L. 2944	L. 4120
Inner diameter mm	1670 mm	1670 mm	1950 mm	1950 mm	2200 mm	2200 mm	2500 mm	2500 mm	2700 mm
Drum's width mm	1000 mm	1500 mm	1100 mm	1500 mm	1100 mm	1500 mm	1250 mm	1500 mm	1800 mm
Motor power kW	7,5 kW	11 kW	11 kW	15 kW	11 kW	15 kW	15 kW	18,5 kW	18,5 kW
Heating power kW	10 kW	10 kW	15 kW	15 kW	15 kW	20 kW	20 kW	25 kW	25 kW
Rotation per. rpm	5-18 RPM	5-18 RPM	5-16 RPM	5-16 RPM	5-16 RPM	5-16 RPM	5-14 RPM	5-14 RPM	
Machine's weight Kg	2300 Kg	2500 Kg	2500 Kg	2700 Kg	2600 Kg	2800 Kg	3000 Kg		
Door dimension mm									1100 x 1100
Drainage valves									1 x 100 mm